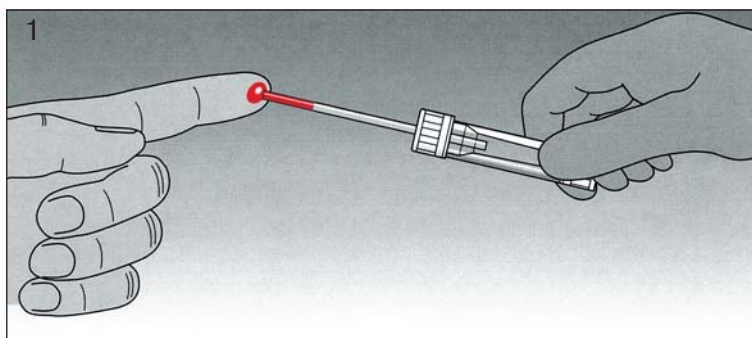
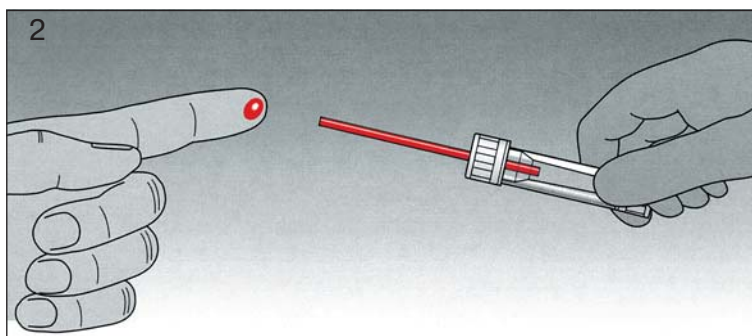


## Простая и удобная система взятия капиллярной крови

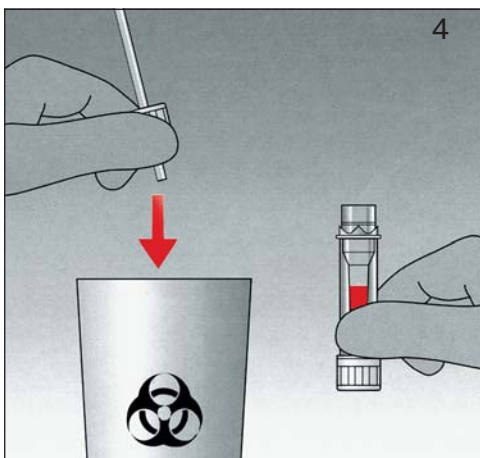
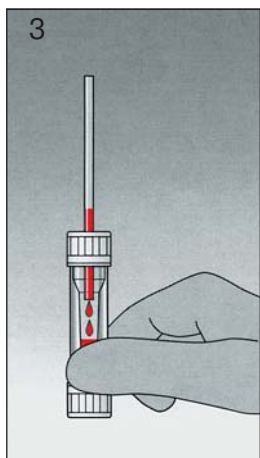
### Техника взятия капиллярной крови Microvette® 100/200



1. После прокола кожи пальца одноразовым стерильным скарификатором удалить первую каплю крови. Свободно вытекающая кровь собирается капилляром «end-to-end» емкостью 100/ 200 мкл, встроенным в крышку пробирки. Наилучший результат достигается при горизонтальном или слегка наклонном положении Microvette®.

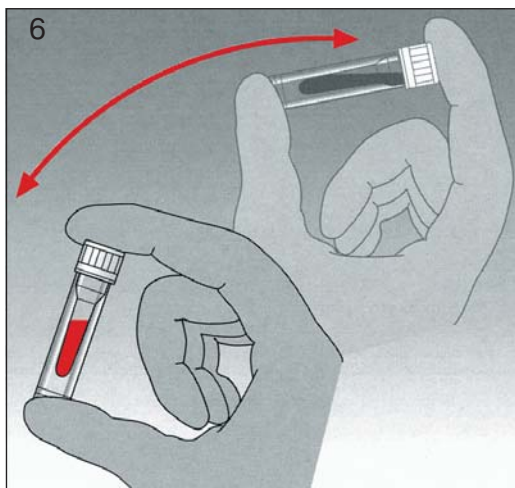
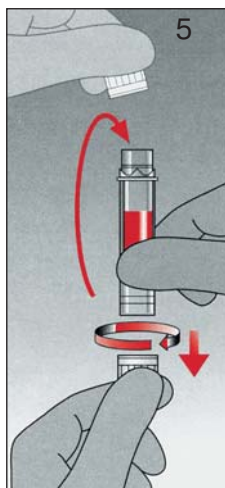


2. Процесс взятия крови завершается, когда капилляр «end-to-end» полностью заполнен кровью. Объем капилляра соответствует номинальному объему крови, который должен быть взят в данный тип пробирки.



3. Для переноса крови из капилляра в пробирку Microvette® держите пробирку в строго вертикальном положении.

4. Повернув крышку, следует снять и выбросить ее вместе со встроенным капилляром, не разбирая.



5. При работе с модификацией 20.12xx снять крышку с основания пробирки и плотно закрыть пробирку Microvette® (до щелчка). При работе с модификацией 18.1321 плотно закрыть пробирку Microvette® крышкой-пробкой (до щелчка).

6. Тщательно перемешать пробу, переворачивая Microvette®. Не трясите!

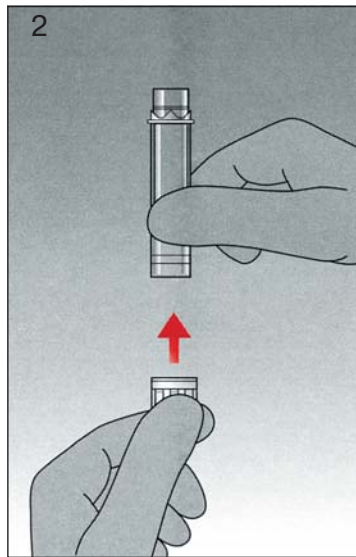
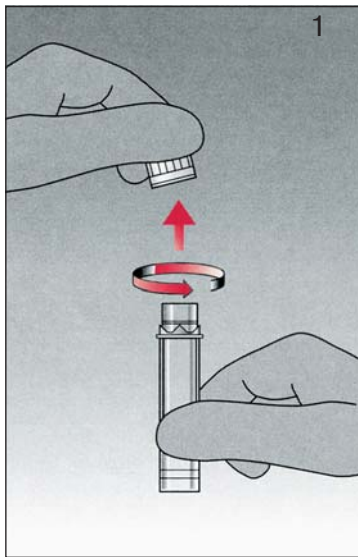
**Внимание:** в течение всей процедуры необходимо соблюдать общепринятые меры безопасности. Работа в перчатках обязательна!

Для перемешивания проб крови компания Sarstedt рекомендует лабораторные миксеры:

90.181.400 Sarmix® GM-1  
90.180.200 SM 1  
90.180.700 Sarmix® M 2000

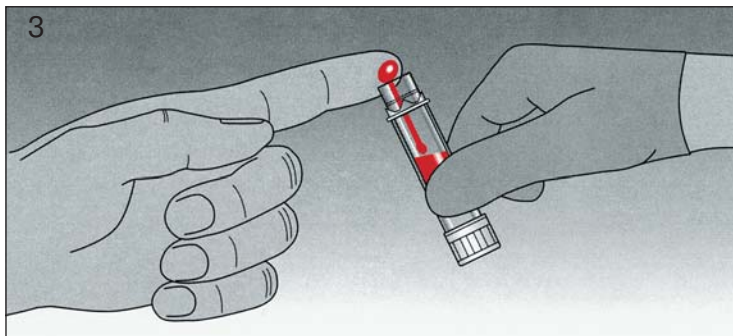
## Простая и удобная система взятия капиллярной крови

### Техника взятия капиллярной крови Microvette® 300/500

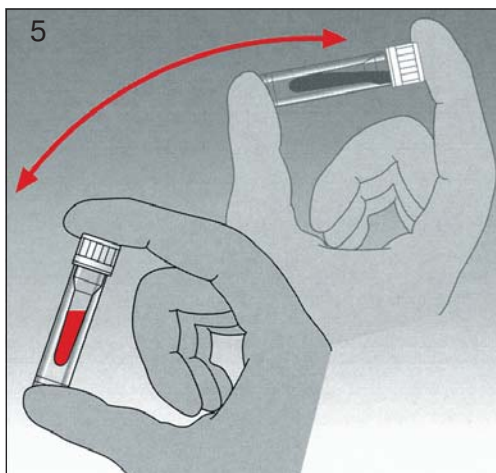
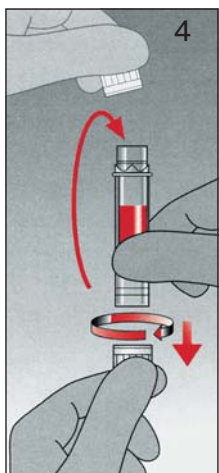


1. Повернуть крышку и снять ее с Microvette®.

2. Перенести крышку на основание Microvette®.



3. После прокола кожи пальца одноразовым стерильным скарификатором удалить первую каплю крови. Свободно вытекающую кровь собирают самотеком, используя любую часть края пробирки. Кровь набирается до отметки, нанесенной на пробирку.



4. Снять крышку с основания и плотно закрыть Microvette® (до щелчка).

5. Тщательно перемешать пробу, переворачивая пробирку Microvette®. Не трясите!

**Внимание:** в течение всей процедуры необходимо соблюдать общепринятые меры безопасности. Работа в перчатках обязательна!

Для перемешивания проб крови компания Sarstedt рекомендует лабораторные миксеры:

90.181.400 Sarmix® GM-1  
90.180.200 SM 1  
90.180.700 Sarmix® M 2000