



Microvette®

Капиллярная
система
взятия крови



Инструкция

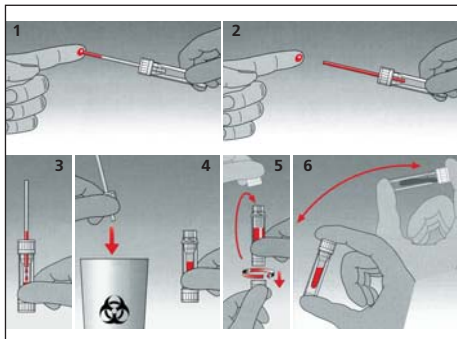
Реактив

Назначение

АКТИВАТОР СВЕРТЫВАНИЯ	КЛИНИЧЕСКАЯ ХИМИЯ ВИРУСОЛОГИЯ БАКТЕРИОЛОГИЯ
АКТИВАТОР СВЕРТЫВАНИЯ +ГЕЛЬ	КЛИНИЧЕСКАЯ ХИМИЯ
ЦИТРАТ НАТРИЯ 1:4	ГЕМАТОЛОГИЯ (СОЭ)
ЛИТИЙ ГЕПАРИН	КЛИНИЧЕСКАЯ ХИМИЯ
ЛИТИЙ ГЕПАРИН + ГЕЛЬ	КЛИНИЧЕСКАЯ ХИМИЯ
КЗ ЭДТА	ГЕМАТОЛОГИЯ
ФТОРИД НАТРИЯ	КЛИНИЧЕСКАЯ ХИМИЯ (ГЛЮКОЗА)

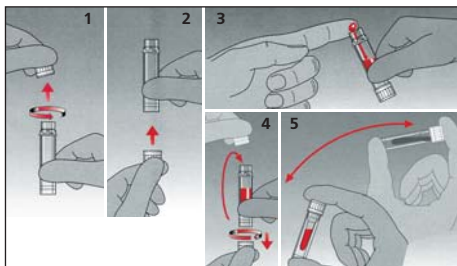


Служба сервисной и методической поддержки:
+7 (495) 925 5675, доб. 124, 125



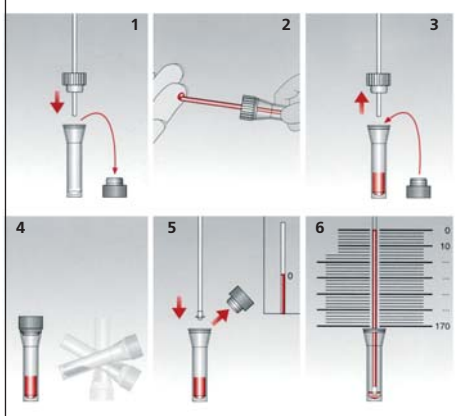
Microvette® 100/ 200

- а. После прокола кожи пальца одноразовым стерильным скарификатором удалите первую каплю крови.
 - б. Соберите свободно вытекающую кровь капилляром, встроенным в крышку пробирки. Держите пробирку так, чтобы капилляр находился в горизонтальном положении (см.1).
 - в. Дождитесь пока кровь заполнит капилляр (см.2).
 - г. Переверните пробирку в строго вертикальное положение. Только в этом положении кровь свободно поступает из капилляра в пробирку (см.3).
 - д. Снимите крышку с капилляром с пробирки и выбросьте ее, не разбирая, в контейнер для отходов (см.4).
 - е. Плотно закройте Microvette® крышкой, которая расположена на основании пробирки (см.5).
 - ж. Тщательно перемешайте пробу крови с антикоагулянтом, переворачивая пробирку (см.6).
- ВНИМАНИЕ: пробирку с пробой крови не трясите!**



Microvette® 300/ 500

- а. Снимите крышку с пробирки Microvette®, повернув ее против часовой стрелки (см.1).
 - б. Перенесите крышку на основание пробирки (см.2).
 - в. После прокола кожи пальца одноразовым стерильным скарификатором удалите первую каплю крови.
 - г. Подставьте любой край пробирки к выступившей капле крови и наберите кровь в пробирку до указанной метки (см.3).
 - д. Плотно закройте Microvette® крышкой, которая расположена на основании пробирки (см.4).
 - е. Тщательно перемешайте пробу крови с антикоагулянтом, переворачивая пробирку (см.5).
- ВНИМАНИЕ: пробирку с пробой крови не трясите!**



Microvette® CB 200 (CO₂)

- а. снимите крышку с пробирки Microvette® и наденьте на пробирку крышку с интегрированным в нее капилляром (см.1).
 - б. После прокола кожи пальца одноразовым стерильным скарификатором удалите первую каплю крови.
 - в. Следуйте процедуре взятия крови, прописанной в разделе «Microvette® 100/200» (см.2).
 - г. После завершения процедуры взятия крови снимите крышку с капилляром с пробирки и выбросьте ее, не разбирая, в контейнер для отходов. Плотно закройте Microvette® крышкой (см.3).
 - д. Плотно закройте Microvette® крышкой, которая расположена на основании пробирки (см.3).
 - е. Тщательно перемешайте пробу крови с антикоагулянтом, переворачивая пробирку (см.4).
- ВНИМАНИЕ: пробирку с пробой крови не трясите!**
- ж. Перед измерением вновь перемешайте пробу крови. Снимите крышку с пробирки. Вставьте в пробирку капилляр для измерения CO₂. Отрегулируйте положение капилляра таким образом, чтобы верхний уровень столбика крови был на отметке «0» (см.5).
 - з. Установите пробирку в собранном виде в CO₂-штатив. Верхний уровень столбика крови должен соответствовать отметке «0» на шкале штатива (см.6).

