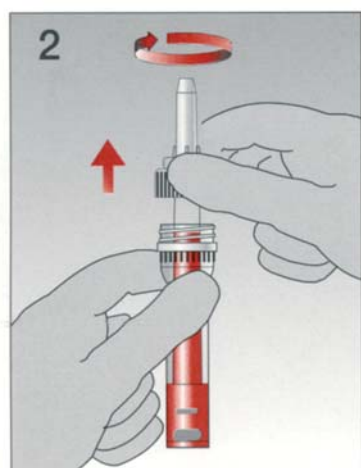
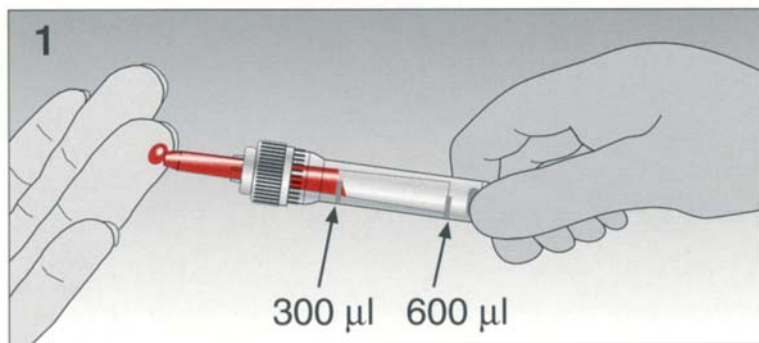


# Multivette® 600 – Взятие капиллярной крови



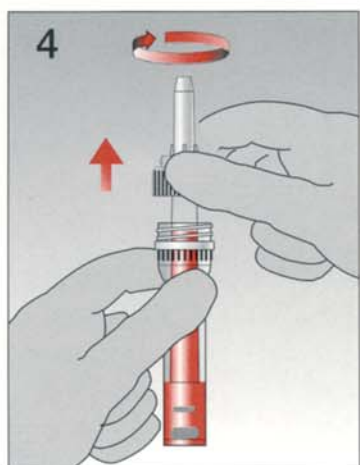
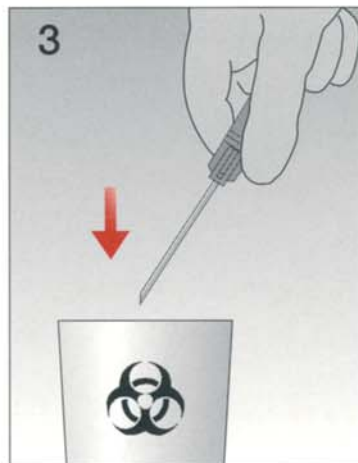
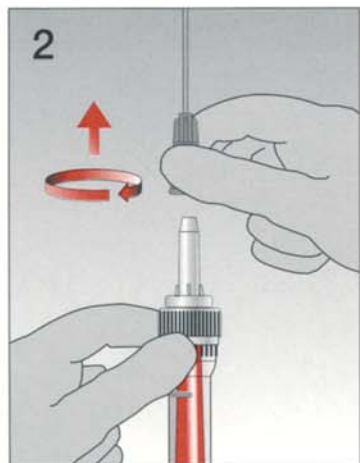
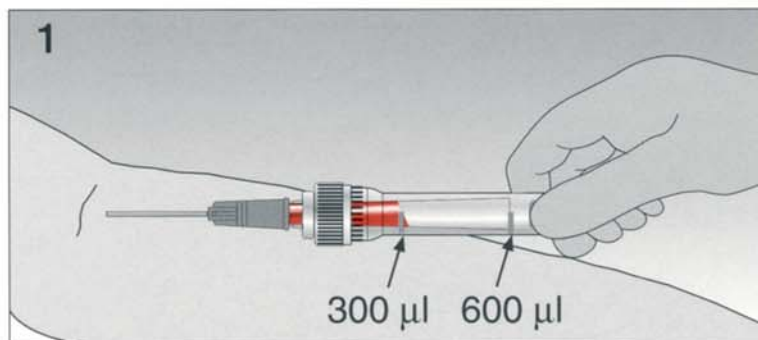
- 1.** Держите Multivette® в горизонтальном или слегка наклонном положении и собирайте кровь, используя капилляр. Взятие крови прекращается тогда, когда кровь полностью заполняет капилляр (объем капилляра 600 µl).
- 2.** Поставьте пробирку в вертикальное положение. При этом кровь из капилляра поступает в пробирку. Поверните крышку пробирки, в которую интегрирован капилляр, против часовой стрелки и выньте капилляр вместе с крышкой из пробирки.
- 3.** Закройте пробирку крышкой, поворачивая ее по часовой стрелке.
- 4.** Тщательно перемешайте пробу крови, осторожно переворачивая пробирку. Не трясите!

**Внимание: в течение всей процедуры взятия крови следует соблюдать общепринятые меры безопасности. Работа в перчатках обязательна!**

Для перемешивания проб крови компания Sarstedt рекомендует лабораторные миксеры:

90.181.400	Sarmix® GM-1
90.180.200	SM 1
90.180.201	Sarmix® M 2000

# Multivette® 600 – Взятие венозной крови



1. Для взятия крови из вены на капилляр пробирки Multivette® следует надеть иглу типа Луер. Пункцируйте вену. Под действием венозного давления кровь легко поступает в пробирку Multivette®. Взятие крови прекращается тогда, когда кровь полностью заполняет капилляр (объем капилляра 600 µl).

2. После полного заполнения капилляра, не снимая иглу Луер с капилляра, выйдите из вены.

3. Снимите иглу с капилляра и поместите в контейнер для утилизации игл.

4. Поставьте пробирку в вертикальное положение. При этом кровь из капилляра поступает в пробирку. Поверните крышку пробирки, в которую интегрирован капилляр, против часовой стрелки и выньте капилляр вместе с крышкой из пробирки.

5. Закройте пробирку крышкой, поворачивая ее по часовой стрелке.

6. Тщательно перемешайте пробу крови, осторожно переворачивая пробирку. Не трясите!

**Внимание: в течение всей процедуры взятия крови следует соблюдать общепринятые меры безопасности. Работа в перчатках обязательна!**

Для перемешивания проб крови компания Sarstedt рекомендует лабораторные миксеры:

90.181.401	Sarmix® GM-1
90.180.202	SM 1
90.180.203	Sarmix® M 2000